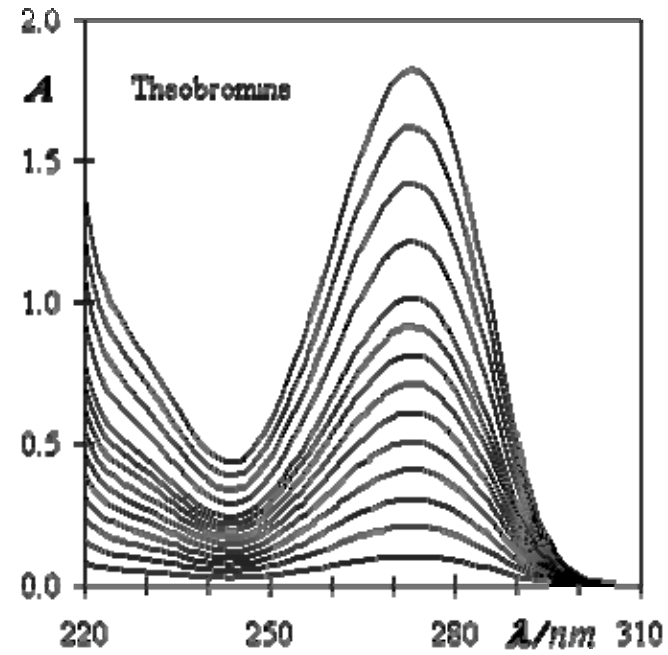
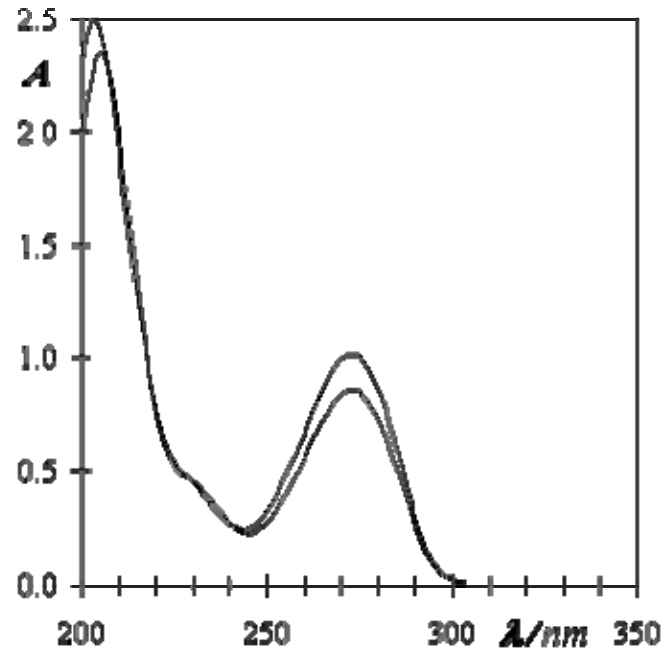


Supplementary Information



data set:	91101	91102	91103	91104	91105	91106	91107	91108	91109	91110	91111
C:	0	0	0	0	0	0	0	0	0	0	0
T:	0	10	20	30	40	50	0	60?	70	80	90
λ / nm											
350	-2.80E-06	8.57E-05	0.00137	0.000127	4.89E-06	-4.79E-05	2.22E-05	0.000232	1.57E-05	-0.00015	-2.72E-05
349	-5.16E-05	4.29E-05	0.001413	-1.62E-05	2.89E-05	-0.00012	7.92E-05	0.000195	-0.00018	-0.00023	-0.00017
348	5.30E-05	6.10E-05	0.001404	-2.90E-05	1.30E-05	-9.04E-05	3.74E-05	0.000214	-0.00021	-0.00024	-5.82E-05
347	8.88E-06	7.91E-05	0.001407	6.03E-05	2.79E-05	-7.24E-05	7.23E-05	0.000122	-0.00028	-0.00035	-0.00022
346	1.72E-05	0.000154	0.001356	-2.68E-05	5.18E-05	-4.45E-06	2.41E-05	0.000179	-0.00016	-0.00026	-0.00022
345	3.73E-06	2.83E-05	0.001313	5.26E-05	-7.54E-05	-9.72E-05	4.50E-05	0.000187	-0.00012	-0.00016	-8.38E-05
344	0.00011	0.000144	0.001371	0.000128	6.26E-05	-5.49E-05	0.000119	0.000178	-0.00012	-0.00014	-7.92E-05
343	4.04E-05	0.00016	0.001265	0.000139	1.54E-05	-2.84E-05	0.000108	0.00013	-0.00019	-0.00024	-0.00013

342	1.16E-05	0.000155	0.001284	2.88E-05	4.09E-05	-0.0001	7.12E-05	9.82E-05	-0.00019	-0.00017	-0.00016
341	3.04E-05	0.000211	0.001271	9.16E-05	2.86E-05	-0.00012	2.39E-05	0.000181	-9.42E-05	-0.00018	1.86E-06
340	9.96E-05	0.00014	0.001266	7.50E-05	0.000193	3.34E-05	3.92E-05	0.000108	-0.00017	-0.00031	-0.00013
339	3.62E-06	0.000144	0.001258	0.000134	3.32E-05	-8.90E-06	3.75E-05	0.000153	-0.00025	-0.0002	-8.03E-05
338	3.51E-05	1.46E-05	0.001069	7.38E-05	2.59E-07	-1.22E-05	5.23E-05	0.000217	-0.0001	-9.72E-05	-4.14E-05
337	2.88E-05	0.000135	0.001097	3.26E-05	0.000107	-5.01E-05	6.33E-05	0.000101	-0.00019	-0.00022	-0.00015
336	7.59E-05	9.88E-05	0.001165	3.97E-05	5.01E-05	-9.43E-05	2.50E-05	9.87E-05	-0.00017	-0.00027	-0.00023
335	-8.72E-05	0.000116	0.00101	2.00E-05	-6.66E-05	-3.70E-05	-2.84E-05	0.000196	-9.89E-05	-0.00013	-4.47E-05
334	4.25E-06	3.94E-05	0.000985	2.22E-05	-5.68E-05	-0.00015	5.31E-05	0.000148	-0.00013	-0.00018	-0.00011
333	4.61E-05	0.000107	0.001028	4.36E-05	-2.21E-05	-2.74E-05	2.99E-05	0.000214	-9.02E-05	-0.00013	-9.89E-05
332	-1.04E-06	5.90E-05	0.001063	0.000102	-5.98E-05	-9.47E-06	-1.13E-05	8.87E-05	-0.00016	-0.00026	-0.00015
331	-1.40E-06	0.000113	0.001091	4.05E-05	1.21E-05	-3.91E-05	5.69E-06	0.000132	-8.08E-05	-0.00019	-8.07E-05
330	0.000138	0.00015	0.001128	0.000198	7.72E-05	6.01E-05	0.000204	0.000218	-2.29E-05	-0.00012	-1.81E-05
329	1.26E-05	0.000111	0.000997	0.00011	-1.86E-06	1.75E-05	2.74E-05	0.000139	-6.76E-05	-0.00019	-0.00013
328	3.33E-05	7.05E-05	0.000998	4.02E-05	-3.21E-06	-6.14E-05	8.92E-05	0.000182	-3.73E-06	-9.26E-05	-2.48E-05
327	-4.14E-05	7.87E-05	0.001073	0.000101	2.68E-05	-4.50E-05	7.26E-05	0.000222	1.52E-05	-4.07E-05	-2.02E-05
326	-1.34E-05	8.09E-05	0.00107	5.60E-05	-3.78E-05	-5.00E-05	2.49E-05	8.13E-05	-7.41E-05	-0.00022	-0.00013
325	7.46E-06	0.000178	0.001091	0.000105	2.29E-05	-2.78E-05	7.75E-05	0.000198	-2.07E-05	-0.00014	-8.53E-05
324	5.55E-05	0.0001	0.001039	0.00012	6.22E-05	6.39E-06	6.81E-05	0.000179	3.08E-05	-0.00012	-7.30E-06
323	-3.52E-05	6.74E-05	0.00105	0.000164	5.31E-06	1.02E-05	2.64E-05	0.000155	1.05E-05	-2.58E-05	-3.59E-05
322	-3.58E-05	4.31E-05	0.001065	5.75E-05	-1.99E-05	-4.94E-05	7.66E-05	0.000145	-0.00012	-0.00022	-6.93E-05
321	5.23E-06	0.000139	0.001041	0.000106	1.07E-05	5.70E-05	8.52E-05	0.000148	-1.80E-05	-0.00012	-7.95E-05
320	-5.38E-06	0.00014	0.001101	0.000132	9.83E-05	6.12E-05	0.000128	0.000137	-8.53E-05	-8.23E-05	-5.40E-05
319	7.74E-05	0.000145	0.00113	0.000188	7.90E-05	0.000152	0.000132	0.000256	5.28E-05	-1.62E-05	5.97E-05
318	2.18E-05	0.000129	0.001169	8.00E-05	8.51E-05	7.63E-05	0.000138	0.000207	-6.28E-05	-0.00011	-9.47E-06
317	8.38E-05	0.000163	0.001221	0.000253	0.000139	0.000131	9.62E-05	0.00023	-2.90E-05	-6.63E-05	1.01E-05
316	-4.14E-06	0.000185	0.001156	0.00022	0.000113	0.000159	0.000101	0.00021	-7.80E-05	-3.14E-05	3.82E-05
315	7.36E-05	0.000159	0.001124	0.000166	9.75E-05	0.000164	0.000129	0.000214	-9.85E-05	-0.00012	3.88E-07
314	-9.47E-06	0.000128	0.001265	0.000188	9.01E-05	0.000169	0.000176	0.000349	0.00011	2.82E-05	0.000107
313	-2.82E-05	7.41E-05	0.001183	0.000154	3.81E-05	0.000133	0.000104	0.000278	9.30E-05	0.000134	3.40E-05
312	5.21E-05	0.000152	0.001329	0.000234	0.000269	0.000286	0.000191	0.000353	0.000115	7.22E-05	0.000107
311	2.69E-05	0.000237	0.00123	0.000255	0.00026	0.000236	0.000191	0.000327	0.000179	7.87E-05	0.000148
310	6.42E-05	0.000187	0.001341	0.000343	0.000293	0.000374	0.000116	0.000492	0.000278	0.000325	0.000391
309	-2.06E-05	0.000173	0.001343	0.000307	0.000316	0.000406	0.000134	0.000584	0.000398	0.000463	0.000587
308	7.08E-05	0.000243	0.001452	0.00052	0.000469	0.000596	0.00021	0.00078	0.000618	0.000683	0.000807
307	8.66E-05	0.00031	0.001536	0.000592	0.000707	0.000867	0.000239	0.000978	0.00081	0.000939	0.001079
306	1.27E-05	0.000332	0.001605	0.000813	0.000871	0.001078	5.04E-05	0.001416	0.001233	0.001458	0.001645

305	3.89E-05	0.000444	0.001822	0.00101	0.001343	0.001518	0.000219	0.001949	0.001955	0.00219	0.002459
304	4.28E-05	0.00054	0.00215	0.001461	0.001806	0.002255	0.00019	0.002679	0.002851	0.003223	0.003682
303	1.62E-05	0.000807	0.002521	0.002047	0.002594	0.003203	0.000225	0.003806	0.004109	0.004731	0.005406
302	5.56E-05	0.000996	0.003119	0.002861	0.003678	0.004625	0.000184	0.005487	0.006089	0.006905	0.007827
301	4.98E-05	0.001431	0.003918	0.004049	0.005309	0.006489	0.000197	0.007796	0.008823	0.010093	0.011404
300	3.35E-05	0.0019	0.004972	0.005623	0.007413	0.009302	0.000181	0.01108	0.012629	0.014471	0.016351
299	2.03E-05	0.002699	0.006518	0.00805	0.01049	0.013151	0.000216	0.015677	0.017985	0.020608	0.023166
298	-1.00E-05	0.003801	0.008632	0.011111	0.01469	0.01829	0.0002	0.021925	0.02532	0.028897	0.032688
297	2.91E-05	0.005144	0.011448	0.015291	0.020188	0.02525	0.000186	0.030165	0.034901	0.039918	0.044907
296	-2.31E-05	0.006917	0.015082	0.02075	0.027363	0.034265	0.000185	0.040921	0.04749	0.054388	0.061008
295	1.60E-06	0.009253	0.019822	0.027712	0.036615	0.045777	0.000226	0.054766	0.063666	0.072773	0.081665
294	4.67E-05	0.012203	0.025591	0.036352	0.04822	0.060217	0.000248	0.071978	0.083699	0.095709	0.107515
293	4.86E-05	0.015649	0.03264	0.046889	0.062168	0.077688	0.000322	0.092814	0.108022	0.123494	0.13869
292	-5.87E-05	0.019734	0.040817	0.059162	0.07843	0.098004	0.000275	0.117137	0.1365	0.15596	0.175176
291	6.99E-05	0.024517	0.05026	0.073269	0.09723	0.121398	0.000342	0.145042	0.169055	0.193191	0.216824
290	-1.49E-05	0.029702	0.060614	0.088845	0.117869	0.147233	0.000394	0.175856	0.205035	0.234118	0.262954
289	5.11E-05	0.035396	0.072068	0.10584	0.140464	0.17549	0.000331	0.209729	0.244556	0.279284	0.313642
288	1.82E-05	0.041403	0.084201	0.12395	0.164692	0.205625	0.000376	0.245894	0.286759	0.327488	0.367859
287	2.85E-05	0.047706	0.096918	0.142894	0.189883	0.237084	0.00033	0.283435	0.330736	0.377611	0.424135
286	3.42E-06	0.053912	0.109578	0.161805	0.215024	0.268544	0.000344	0.321244	0.374739	0.428192	0.480823
285	-7.29E-05	0.060282	0.122153	0.180616	0.240144	0.299818	0.000348	0.358576	0.418566	0.478051	0.537071
284	6.79E-05	0.066287	0.134204	0.198736	0.264219	0.329893	0.000466	0.394631	0.460668	0.526254	0.59117
283	-5.71E-05	0.072	0.145793	0.215969	0.287216	0.358586	0.000391	0.429071	0.500992	0.572367	0.642973
282	6.45E-05	0.077357	0.15648	0.231991	0.308523	0.385291	0.000462	0.461051	0.538277	0.614995	0.691033
281	-1.47E-05	0.082186	0.166198	0.246501	0.327864	0.409397	0.000432	0.48992	0.572093	0.653557	0.734604
280	-8.23E-06	0.086484	0.174944	0.259572	0.345223	0.431127	0.000415	0.51603	0.602619	0.688487	0.773854
279	8.21E-06	0.090333	0.18273	0.271203	0.360868	0.450705	0.000584	0.539317	0.629959	0.719722	0.808843
278	7.84E-05	0.093789	0.189689	0.281424	0.374388	0.467567	0.000556	0.559656	0.65381	0.746938	0.839605
277	8.91E-05	0.096616	0.195441	0.289979	0.385743	0.48176	0.000458	0.576761	0.673661	0.769648	0.865298
276	3.47E-05	0.098936	0.200071	0.296848	0.394804	0.493181	0.000597	0.590255	0.689692	0.787917	0.885733
275	-1.04E-05	0.100479	0.203375	0.301805	0.401562	0.501603	0.000535	0.600459	0.70137	0.801446	0.900991
274	9.37E-06	0.101565	0.20553	0.304966	0.405817	0.506778	0.000482	0.606606	0.708667	0.809735	0.910394
273	-3.62E-06	0.102005	0.206416	0.306169	0.407395	0.508768	0.000555	0.609047	0.711606	0.81304	0.914049
272	4.51E-05	0.101778	0.20601	0.305471	0.406498	0.507661	0.000504	0.60778	0.710022	0.811301	0.912022
271	-6.04E-05	0.100909	0.204246	0.303014	0.403132	0.503412	0.000495	0.602509	0.704084	0.804495	0.904345
270	5.63E-05	0.099581	0.201577	0.298847	0.397645	0.496506	0.000559	0.594442	0.694448	0.793412	0.891922
269	2.29E-05	0.09762	0.197752	0.293217	0.39013	0.487111	0.000507	0.583173	0.681227	0.778426	0.875032

268	0.000145	0.095476	0.193129	0.286348	0.38093	0.47565	0.000616	0.569294	0.664939	0.759814	0.853935
267	2.04E-05	0.092729	0.187613	0.278128	0.369962	0.462044	0.000501	0.55293	0.645931	0.737969	0.829636
266	6.21E-05	0.089661	0.181382	0.269034	0.357824	0.446838	0.000551	0.534668	0.624743	0.713629	0.802014
265	4.14E-07	0.086249	0.174774	0.258969	0.344534	0.430247	0.000462	0.514983	0.601521	0.687195	0.772191
264	0.00031	0.082921	0.16785	0.248493	0.330467	0.412549	0.000678	0.493474	0.576459	0.65861	0.740099
263	6.94E-05	0.079031	0.160207	0.237065	0.315276	0.393666	0.000428	0.471093	0.550295	0.628734	0.706437
262	-2.27E-05	0.075033	0.152334	0.225276	0.299673	0.374152	0.000373	0.447786	0.523022	0.597594	0.671439
261	7.39E-05	0.071128	0.144458	0.213395	0.283722	0.354272	0.000433	0.423952	0.495206	0.565627	0.635519
260	8.93E-05	0.067095	0.136372	0.201248	0.267571	0.334144	0.000482	0.39987	0.466979	0.5335	0.599426
259	7.38E-05	0.063089	0.128362	0.189218	0.251704	0.314275	0.000338	0.376012	0.439232	0.501756	0.563809
258	7.53E-05	0.059149	0.120357	0.17738	0.235928	0.294506	0.000371	0.352485	0.411636	0.470293	0.528297
257	2.28E-05	0.055226	0.112613	0.165737	0.220379	0.275131	0.000286	0.329256	0.384542	0.439387	0.493442
256	-4.06E-05	0.051315	0.104895	0.154275	0.205093	0.256203	0.000343	0.306548	0.357912	0.40894	0.459394
255	8.34E-05	0.04781	0.097697	0.143473	0.190655	0.238098	0.000326	0.284961	0.332771	0.380125	0.427029
254	1.90E-05	0.044333	0.090709	0.132963	0.176788	0.220844	0.000266	0.264206	0.308494	0.352527	0.395971
253	-5.49E-05	0.040983	0.084028	0.122979	0.16349	0.204236	0.000193	0.244503	0.285563	0.326298	0.366412
252	-6.87E-05	0.037917	0.077945	0.113875	0.151275	0.189057	0.000224	0.226231	0.264162	0.301859	0.338992
251	-1.48E-05	0.035119	0.072231	0.105314	0.139947	0.174867	0.000164	0.209235	0.24444	0.279369	0.313673
250	5.11E-05	0.032564	0.067054	0.097576	0.129614	0.162041	0.00023	0.193771	0.226351	0.258738	0.290476
249	-5.14E-05	0.03024	0.062361	0.09067	0.120526	0.15062	0.000151	0.180138	0.210474	0.240643	0.270142
248	5.05E-05	0.028388	0.058514	0.084917	0.112774	0.141006	0.000171	0.168588	0.196893	0.225168	0.252742
247	7.11E-05	0.0268	0.055267	0.080182	0.106512	0.133096	0.000217	0.15918	0.185909	0.212603	0.238615
246	0.000103	0.025599	0.052821	0.076557	0.10154	0.127077	0.00021	0.151829	0.177317	0.202763	0.227622
245	8.05E-05	0.024777	0.050999	0.074004	0.098266	0.122963	0.000162	0.147059	0.171741	0.196373	0.220475
244	8.11E-05	0.024425	0.050196	0.072915	0.096727	0.121162	0.000138	0.144719	0.169018	0.193398	0.217033
243	2.79E-05	0.02446	0.050166	0.072978	0.09689	0.121308	8.68E-05	0.144982	0.169357	0.193746	0.217483
242	6.29E-05	0.02495	0.051039	0.074369	0.098621	0.12349	5.95E-05	0.147641	0.172567	0.197317	0.221386
241	7.55E-05	0.025637	0.052493	0.076646	0.101682	0.127364	6.74E-05	0.152282	0.177884	0.203494	0.228383
240	5.16E-05	0.026632	0.054497	0.079723	0.10571	0.132502	1.76E-05	0.158458	0.18524	0.211811	0.237673
239	4.21E-05	0.027979	0.056972	0.083436	0.110829	0.138747	-1.50E-05	0.165838	0.193797	0.221667	0.248737
238	9.16E-05	0.029365	0.059816	0.087699	0.116394	0.145778	-5.95E-05	0.174402	0.203768	0.232951	0.261383
237	9.81E-05	0.030993	0.062966	0.092581	0.122892	0.153927	-4.59E-05	0.184157	0.215151	0.246031	0.276085
236	7.01E-05	0.032781	0.066484	0.098029	0.130169	0.163031	-6.56E-05	0.1951	0.228016	0.26063	0.292531
235	5.01E-05	0.034798	0.070667	0.104144	0.13835	0.173285	-0.00023	0.207359	0.24233	0.276991	0.310934
234	7.19E-05	0.037065	0.074953	0.11061	0.147073	0.184108	-0.00018	0.220376	0.257565	0.294416	0.330498
233	8.62E-05	0.039208	0.079317	0.117247	0.15568	0.194974	-0.00031	0.233377	0.272803	0.311813	0.350017
232	2.69E-05	0.041252	0.083319	0.12334	0.16384	0.205172	-0.00037	0.245772	0.287221	0.328362	0.368627

231	1.16E-05	0.043193	0.087139	0.129121	0.171571	0.214873	-0.00044	0.257323	0.30089	0.343831	0.385902
230	2.15E-05	0.044951	0.090668	0.134407	0.178649	0.223746	-0.00045	0.26811	0.313354	0.358185	0.402071
229	-1.44E-05	0.046753	0.094036	0.139549	0.185437	0.232227	-0.00055	0.27807	0.325211	0.371692	0.417235
228	1.09E-06	0.048371	0.097231	0.144468	0.192038	0.240434	-0.00064	0.288207	0.336962	0.385169	0.432406
227	5.88E-05	0.050195	0.100754	0.149674	0.198857	0.24912	-0.00064	0.298411	0.349011	0.398739	0.447772
226	4.03E-05	0.052143	0.104461	0.155392	0.206486	0.258692	-0.00063	0.309851	0.362367	0.414044	0.464862
225	-4.87E-05	0.054293	0.108964	0.161978	0.215303	0.269774	-0.00066	0.323081	0.377907	0.43184	0.484832
224	1.33E-05	0.057202	0.114404	0.170335	0.226244	0.283587	-0.00065	0.339501	0.397207	0.45377	0.509539
223	1.91E-05	0.060845	0.121588	0.180993	0.240532	0.301425	-0.00063	0.360738	0.421904	0.48197	0.541107
222	9.12E-05	0.065534	0.130832	0.195051	0.258935	0.324596	-0.00064	0.388345	0.454071	0.518672	0.582169
221	0.000114	0.071577	0.142707	0.212659	0.282448	0.353802	-0.00061	0.423162	0.494635	0.564842	0.634086
220	9.52E-05	0.078894	0.156977	0.234191	0.311076	0.389665	-0.00041	0.465698	0.544262	0.621436	0.697668
219	-1.16E-05	0.087149	0.173585	0.259144	0.344148	0.430955	-0.00069	0.515346	0.602193	0.68753	0.77183
218	0.000127	0.096786	0.192458	0.287475	0.381747	0.477921	-0.00056	0.571222	0.667407	0.762009	0.855363
217	0.000122	0.106821	0.212357	0.317335	0.421304	0.527385	-0.00059	0.630326	0.736606	0.840642	0.943849
216	0.000144	0.117393	0.233137	0.348615	0.462904	0.579383	-0.00058	0.69245	0.809112	0.923583	1.036806
215	7.21E-05	0.128379	0.254863	0.381408	0.50638	0.63393	-0.00073	0.757663	0.885028	1.010334	1.134394
214	0.000106	0.140259	0.277874	0.416248	0.552678	0.691947	-0.0009	0.826879	0.965873	1.102681	1.238025
213	6.11E-05	0.152696	0.302369	0.453198	0.601707	0.753353	-0.00115	0.900425	1.051625	1.200376	1.347812
212	0.000138	0.166032	0.32851	0.492809	0.654004	0.819088	-0.00134	0.978769	1.143027	1.304936	1.465195
211	6.98E-05	0.180103	0.355908	0.534617	0.709426	0.888571	-0.00188	1.061772	1.240047	1.415535	1.589112
210	7.82E-06	0.19459	0.384054	0.577412	0.76634	0.960214	-0.00254	1.14787	1.340608	1.530403	1.718105
209	0.000159	0.208589	0.411104	0.618957	0.821266	1.02949	-0.00323	1.231046	1.437982	1.641818	1.843569
208	0.000146	0.221305	0.435501	0.656789	0.871445	1.093194	-0.00429	1.307788	1.527596	1.744983	1.959249
207	0.000281	0.232689	0.45652	0.6897	0.915097	1.149029	-0.00557	1.37476	1.606757	1.83523	2.061307
206	0.000362	0.241812	0.473284	0.71643	0.95047	1.19426	-0.00699	1.429595	1.671055	1.909428	2.144555
205	0.000497	0.248862	0.485509	0.73696	0.976948	1.22938	-0.00897	1.472577	1.720806	1.965498	2.208035
204	0.000414	0.253614	0.49275	0.750196	0.993724	1.252717	-0.01139	1.500856	1.75354	2.003698	2.249252
203	0.00053	0.255641	0.494822	0.755562	1.000437	1.261398	-0.0141	1.513107	1.766958	2.018888	2.262562
202	0.000702	0.254868	0.490469	0.751773	0.994384	1.255665	-0.01714	1.506924	1.75825	2.006203	2.248283
201	0.000684	0.251751	0.480801	0.740175	0.977443	1.234836	-0.02042	1.483559	1.729554	1.967512	2.199506
200	0.000862	0.246297	0.466023	0.720754	0.949937	1.202061	-0.02405	1.442185	1.674159	1.89614	2.104038